

Podnośnik elektryczny do telewizorów plazmowych i LCD TS750

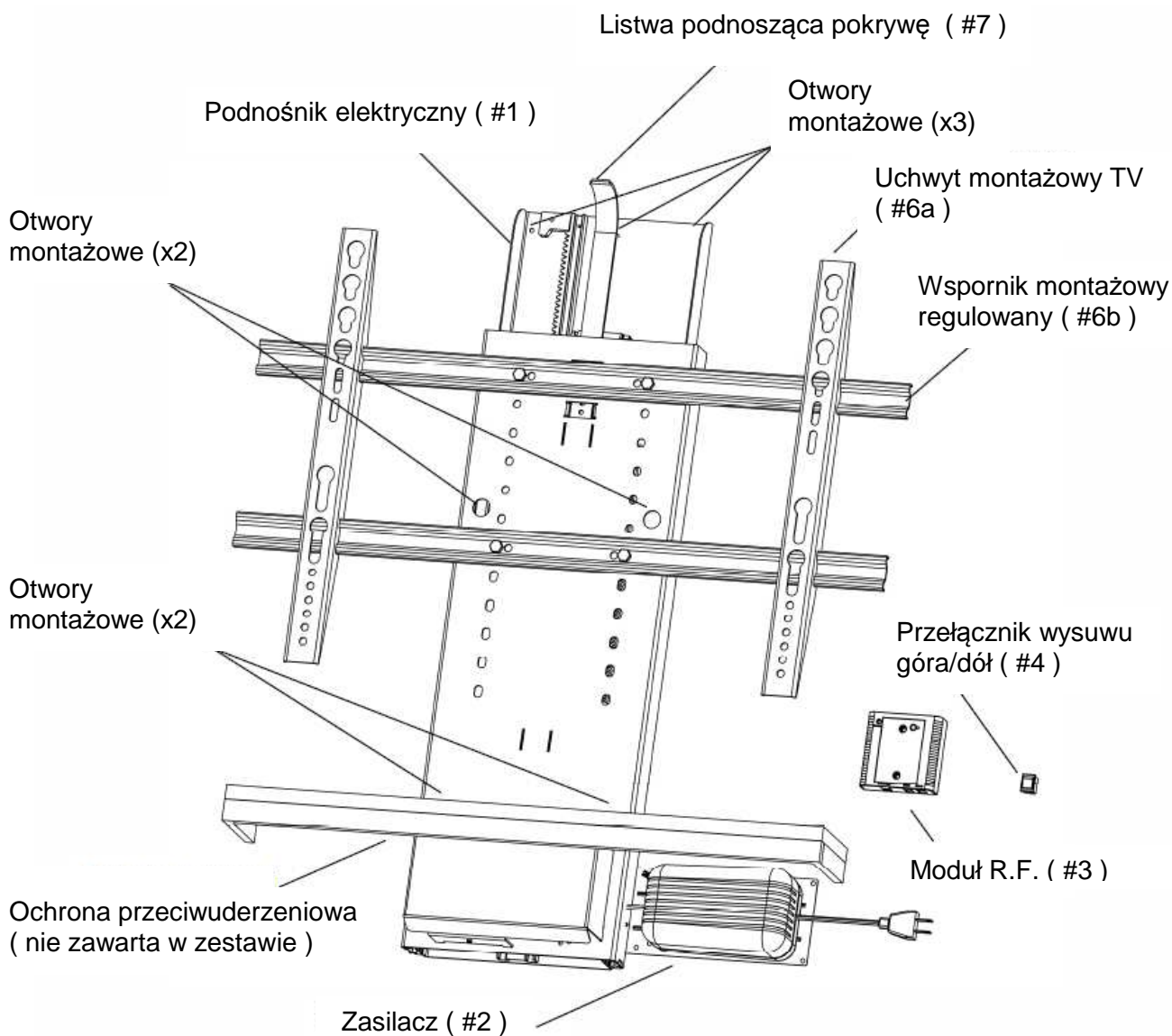


Instrukcja instalacji.

Elementy wchodzące w skład podnośnika (lista części):

- Podnośnik elektryczny (#1)
- Zasilacz (#2)
- Moduł R.F. (#3)
- Przełącznik wysuwu góra/dół (up/down) (#4)
- Pilot zdalnego sterowania (nie pokazany)
- Uchwyt montażowy TV (#6a)
- Wspornik montażowy regulowany (#6b)
- Listwa podnosząca pokrywę (#7)

Podnośnik elektryczny TV został zaprojektowany do pracy pod obciążeniem pomiędzy min. 5 a max. 100 kg. Bardzo ważne jest aby używać podnośnik TV pod przynajmniej minimalnym obciążeniem w celu uniknięcia nadmiernego hałasu szczególnie w dolnym cyklu pracy urządzenia.



Podnośnik elektryczny do telewizorów plazmowych i LCD TS750



Instrukcja bezpieczeństwa

UWAGA! Zanim zaczniesz procedurę instalacji zawartą na str. 3, przeczytaj i zastosuj ostrzeżenia i instrukcję bezpieczeństwa zawartą na tej stronie.

OSTRZEŻENIE! URZĄDZENIE NIE SŁUŻY DO ZABAWY !

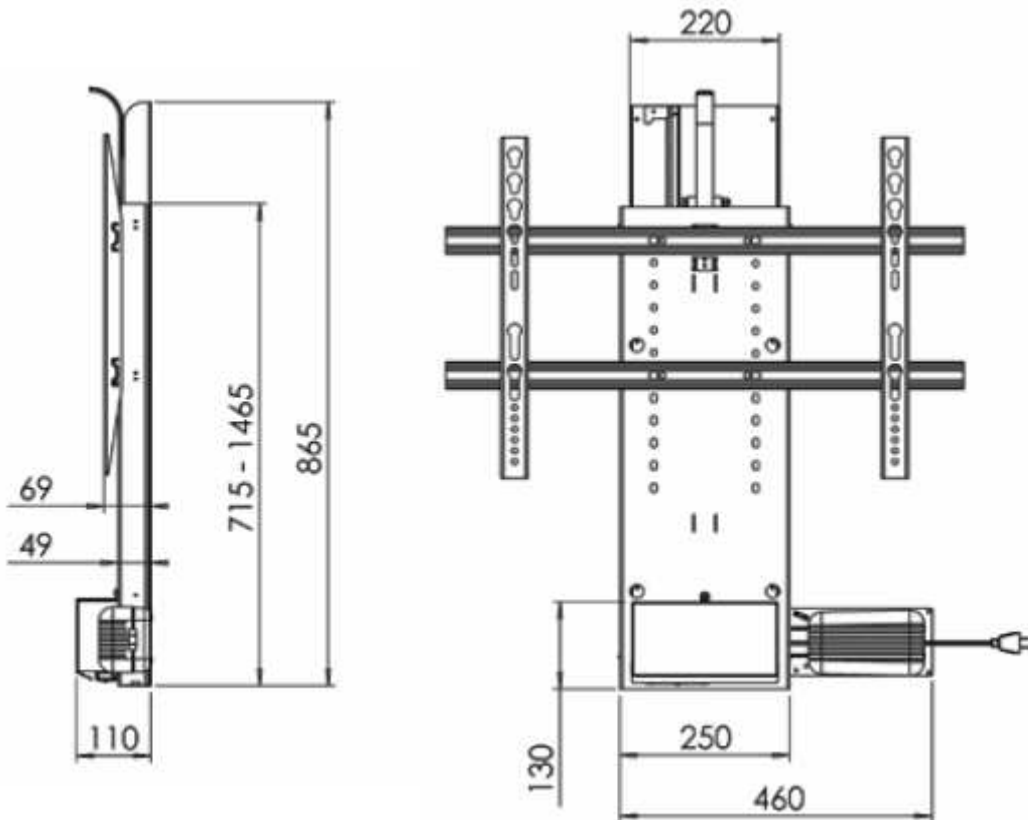
OSTRZEŻENIE! DZIECI NIE POWINNY OBSŁUGIWAĆ PODNOŚNIKA ANI PILOTA ZDALNEGO STEROWANIA !

Używając poniższych wskazówek bezpieczeństwa chronisz swój podnośnik od potencjalnych uszkodzeń i zapewniasz własne bezpieczeństwo.

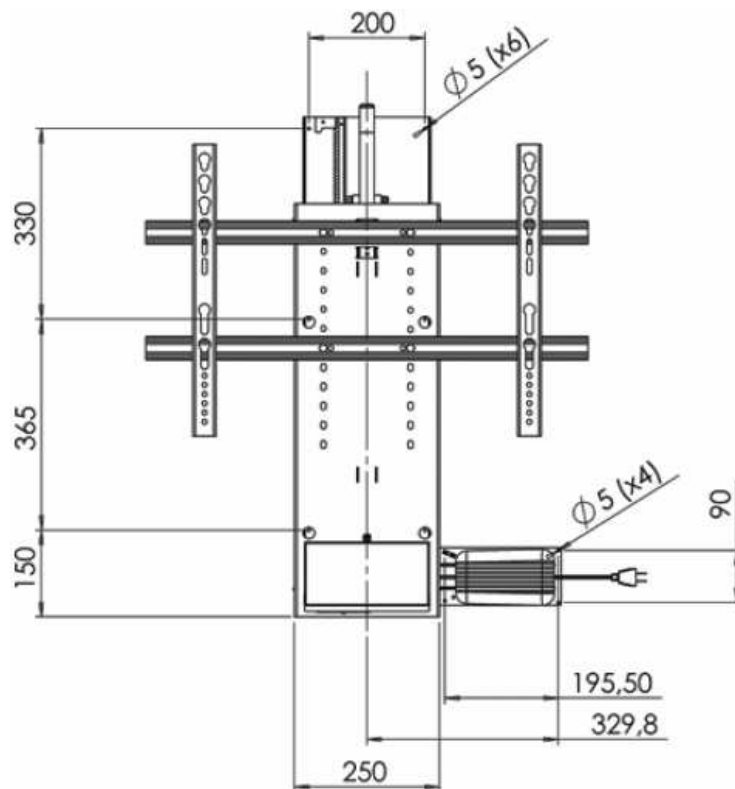
- Przeczytaj całą instrukcję instalacji przed zainstalowaniem i testowaniem podnośnika.
- Przeczytaj i zastosuj się do wszystkich instrukcji bezpieczeństwa.
- Przechowuj pilota zdalnego sterowania z dala od dzieci.
- W celu przeciwdziałania uszkodzeniom ciała trzymaj ręce i ubranie z dala od ruchomych części podnośnika podczas jego działania.
- Podczas instalowania i podłączenia elektrycznego podnośnika musi on być bezwzględnie odłączony od napięcia sieciowego w celu przeciwdziałania porażeniu elektrycznemu.
- Nie instaluj podnośnika, zasilacza, i modułu R.F. w miejscu narażonym na podwyższoną temperaturę na przykład w pobliżu grzejnika, ciepłego nawiewu powietrza.
- W celu uniknięcia zniszczenia zasilacza, modułu R.F., i przewodów nie kładź nic na nich i nie umieszczaj w miejscach gdzie mogą być zniszczone.
- Odłącz natychmiast podnośnik od napięcia zasilania w poniższych przypadkach:
 - Gdy przewód zasilający lub wtyczka zostaną uszkodzone lub zniszczone.
 - Gdy płyn dostanie się do podnośnika, zasilacza lub modułu R.F.
 - Gdy podnośnik, zasilacz lub moduł R.F. zostaną wystawione na działanie deszczu lub wody.
 - Gdy w podnośniku zostały wykonane jakiegokolwiek zmiany sygnalizujące potrzebę serwisowania.
- PRODUCENT zabudowujący podnośnik TV w innych produktach lub używający podnośnik TV z innymi produktami, MUSI ZAPEWNIĆ PRZECIWDZIAŁANIE USZKODZENIOM CIAŁA.
- PRODUCENT zabudowujący podnośnik TV jest zobowiązany do dostarczenia końcowemu użytkownikowi właściwych ostrzeżeń, instrukcji montażu i użytkowania.

Podnośnik elektryczny do telewizorów plazmowych i LCD TS750

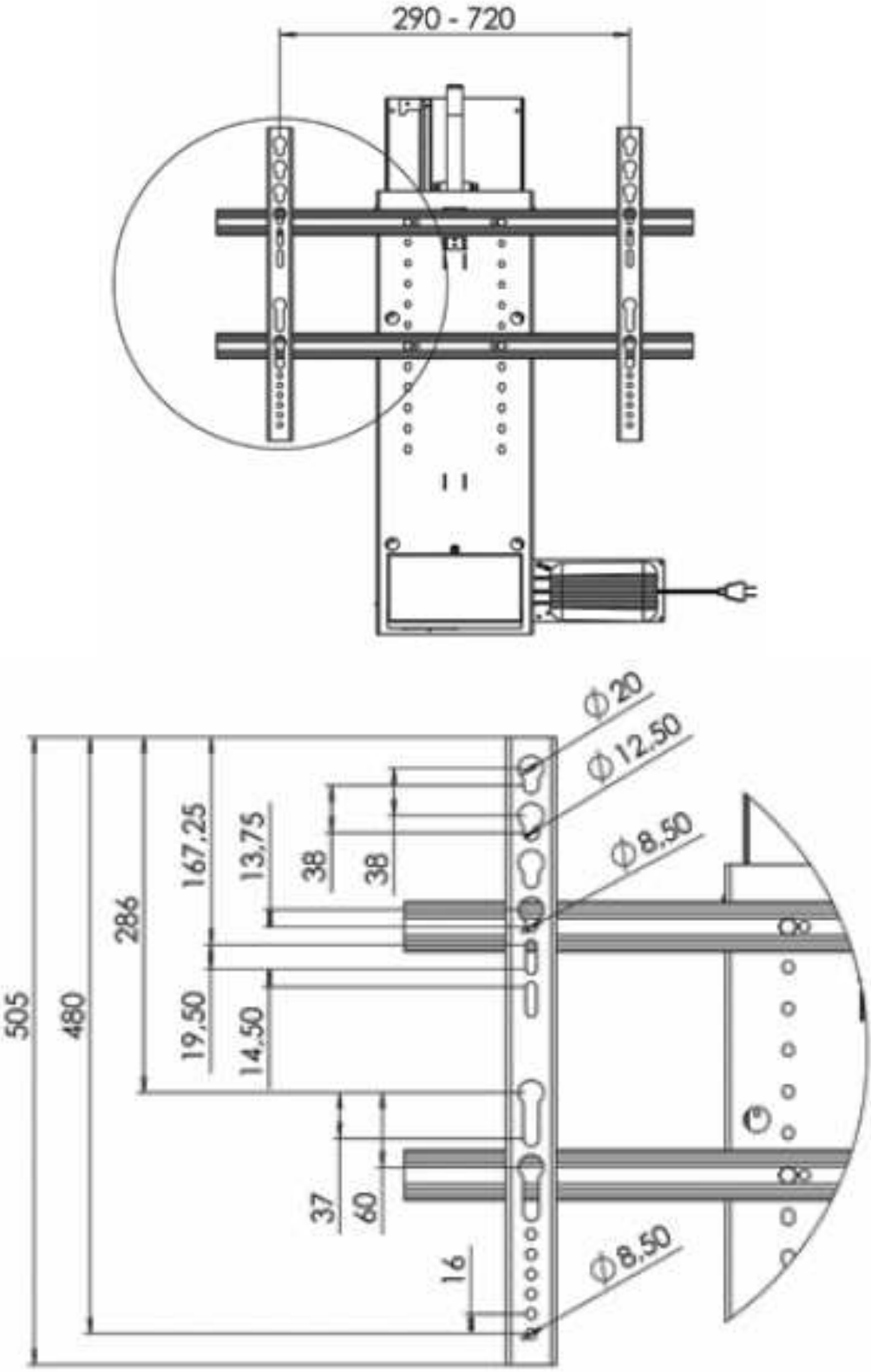
Główne wymiary gabarytowe



Główne wymiary montażowe podnośnika i uchwytu TV



Podnośnik elektryczny do telewizorów plazmowych i LCD
TS750



Instrukcja montażu

- 1) Wyjmij całą zawartość opakowania i porównaj z listą części. Przetestuj podnośnik zanim go zamontujesz odnosząc się do rysunków i instrukcji użytkownika zapakowanej wraz z modułem odbiorczym. Postępuj jak poniżej:
Podłącz podnośnik (#1) do modułu R.F. (#3). Gdy tylko wszystkie podłączenia zostaną wykonane podłącz wtyczkę do gniazda sieciowego. Ustaw podnośnik w pozycji pionowej. Przetestuj przełącznik wysuwu góra/dół (#4) – wykonaj ruch windą kilkanaście centymetrów w górę a następnie w dół. Użyj tej samej metody do przetestowania pilota zdalnego sterowania. Przełącznik wysuwu góra/dół musi być wciśnięty ciągle aby ruch podnośnika się odbywał. Zwolnienie przełącznika zatrzyma podnośnik niezwłocznie. Pilot zdalnego sterowania uruchamia ruch podnośnika w sposób ciągły przez jednorazowe naciśnięcie przycisku „up”-góra lub „down”-dół. Podnośnik zatrzymuje się (w każdym momencie) przez ponowne naciśnięcie jednego z przycisków „up” lub „down”.

Przed kontynuowaniem proszę przeczytać „Użyteczne wskazówki” zawarte na str. 6.

- 2) Umieść podnośnik (#1) w miejscu, które będzie umożliwiało pełny wysuw podnośnika w górę i w dół wraz z odbiornikiem TV na tylnym panelu szafki. Podnośnik musi być minimum 5mm poniżej górnej krawędzi szafki.
- 3) Przykręć podnośnik bezpiecznie do szafki na 7 otworów montażowych pokazanych na rysunku str. 1. Śruby muszą być odpowiednie do materiału, który stanowi podstawę mocującą.
Podnośnik musi być zamocowany w pozycji pionowej. Użyj do tego celu poziomnicy umiejscowionej we wnętrzu szafki.
- 4) Zamocuj bezpiecznie na czterech śrubach zasilacza (#2) do tylnej ściany szafki z prawej strony podnośnika jak pokazano na rysunku.
- 5) Zamocuj moduł R.F. (#3) obok zasilacza (#2) pozostawiając wystarczającą przestrzeń do podłączenia przewodów.
- 6) Zamocuj przełącznik góra/dół (#4) do górnej części szafki w kierunku przodu poprzez wycięcie otworu i wciśnięcie przełącznika w przygotowane miejsce. Zabezpiecz nadmiar przewodu przed poruszającymi się elementami podnośnika.
- 7) Podłącz wtyczki z podnośnika (#1), zasilacza (#2) i przełącznik góra/dół (#4) do modułu R.F. (#3) jak poprzednio do testu.
Proszę się zapoznać z instrukcją użytkownika zapakowaną z modułem odbiorczym R.F.
- 8) Wsuń obydwa uchwyty montażowe TV (#6a) na wsporniki montażowe regulowane (#6b) jak pokazano na rysunku. Ustaw uchwyty montażowe TV tak aby pasowały do otworów montażowych w odbiorniku TV. Przykręć bezpiecznie uchwyty do odbiornika TV.
UWAGA! UPEWNIJ SIĘ ZA POMOCĄ MIARKI, ŻE ODBIORNIK TV JEST NA ŚRODKU WSPORNIKA MONTAŻOWEGO.
- 9) Wsuń podnośnik do maksymalnego położenia. Umieść odbiornik TV w najlepszej pozycji dla jego rozmiaru. Załóż śruby na wspornik montażowy regulowany (#6b) i skręć z przednim panelem ruchomym podnośnika. Złóż podnośnik z odbiornikiem TV do pozycji najniższej. Podczas tego ruchu upewnij się, że odbiornik TV nie uderzy w dolną część szafki i nie będzie wystawał poza górną krawędź szafki w najniższym położeniu po całkowitym złożeniu.

Podnośnik elektryczny do telewizorów plazmowych i LCD TS750



- 10) Zamocuj listwę podnoszącą pokrywę (#7) wygięciem do przodu w górnej części panelu ruchomego podnośnika jak na rysunku. Górna część listwy podnoszącej musi być umiejscowiona ponad odbiornikiem TV. Gdy podnośnik jest w położeniu wysuniętym użyj odpowiedniego klucza do unieruchomienia listwy podnoszącej pokrywę.

Powyższa instrukcja jest podstawą przy montażu w szafce.

Użyteczne wskazówki:

- a) Przetestuj podnośnik wraz z pilotem zdalnego sterowania / przełącznik wysuwu „góra/dół” przed zamontowaniem w szafce.
- b) Zamontuj podnośnik i elementy elektroniczne do sklejk i skręć z tylną częścią szafki używając właściwej ilości śrub. Jeśli zajdzie taka konieczność będzie je można później zdemontować z szafki. Jeśli nie jest to możliwe, stwórz panel do montażu elementów elektronicznych.
- c) Stwórz ochronę przeciwuderzeniową jak pokazano na rysunku ze str. 1. Zamocuj pod odbiornikiem TV do ruchomego metalowego panelu podnośnika na piankową taśmę dwustronną np. Velcro, która pozwoli na odłączenie się ochrony od podnośnika pod działaniem na niego siły.

Przewodnik rozwiązywania problemów

1. Urządzenie nie działa.
Sprawdź wszystkie podłączenia: z podnośnika do modułu R.F i z modułu R.F do zasilacza. Upewnij się, że zasilacz jest podłączony do sprawnego gniazda zasilania.
2. Pilot zdalnego sterowania nie działa.
 - a) Sprawdź baterię poprzez naciśnięcie przycisku. Niebieska dioda na pilocie zdalnego sterowania powinna się zaświecić. Jeśli nie, wymień baterię w pilocie. W tym samym czasie sprawdź czy czerwona lampka świeci się na module R.F. podczas uruchamiania pilota zdalnego sterowania.
 - b) Sprawdź podłączenia wtyczek.

Deklaracja zgodności

Niniejszym oświadczamy z pełną odpowiedzialnością, że poniższy produkt:

- elektryczny podnośnik TV typ TS750

który jest objęty tym oświadczeniem, jest zgodny z następującymi standardami i innymi dokumentami normatywnymi:

- Dyrektywa 98/37/EØF
- Dyrektywa 89/336/EØF z późniejszymi zmianami.
- Dyrektywa 73/23/EØF z późniejszymi zmianami.

W odniesieniu do Dyrektywy Maszynowej (98/37/EF) prosimy wziąć pod uwagę, że:

- elektryczny podnośnik TV jest uznawany za maszynę oraz
- elektryczny podnośnik TV nie może być używany do czasu gdy nie zostanie całkowicie złożony i zainstalowany zgodnie z instrukcją.

Informacje zawarte w tym dokumencie mogą podlegać zmianom bez powiadomienia.

**Podnośnik elektryczny do telewizorów plazmowych i LCD
TS750**



Dystrybutor w Polsce:

KRYZA Technologies & Enterprises

ul. Orla 31a/6

75-727 Koszalin

tel. +48 502 649 749

tel./fax +48 94 34 550 43

<http://www.tvlift.pl>

e-mail: biuro@tvlift.pl