

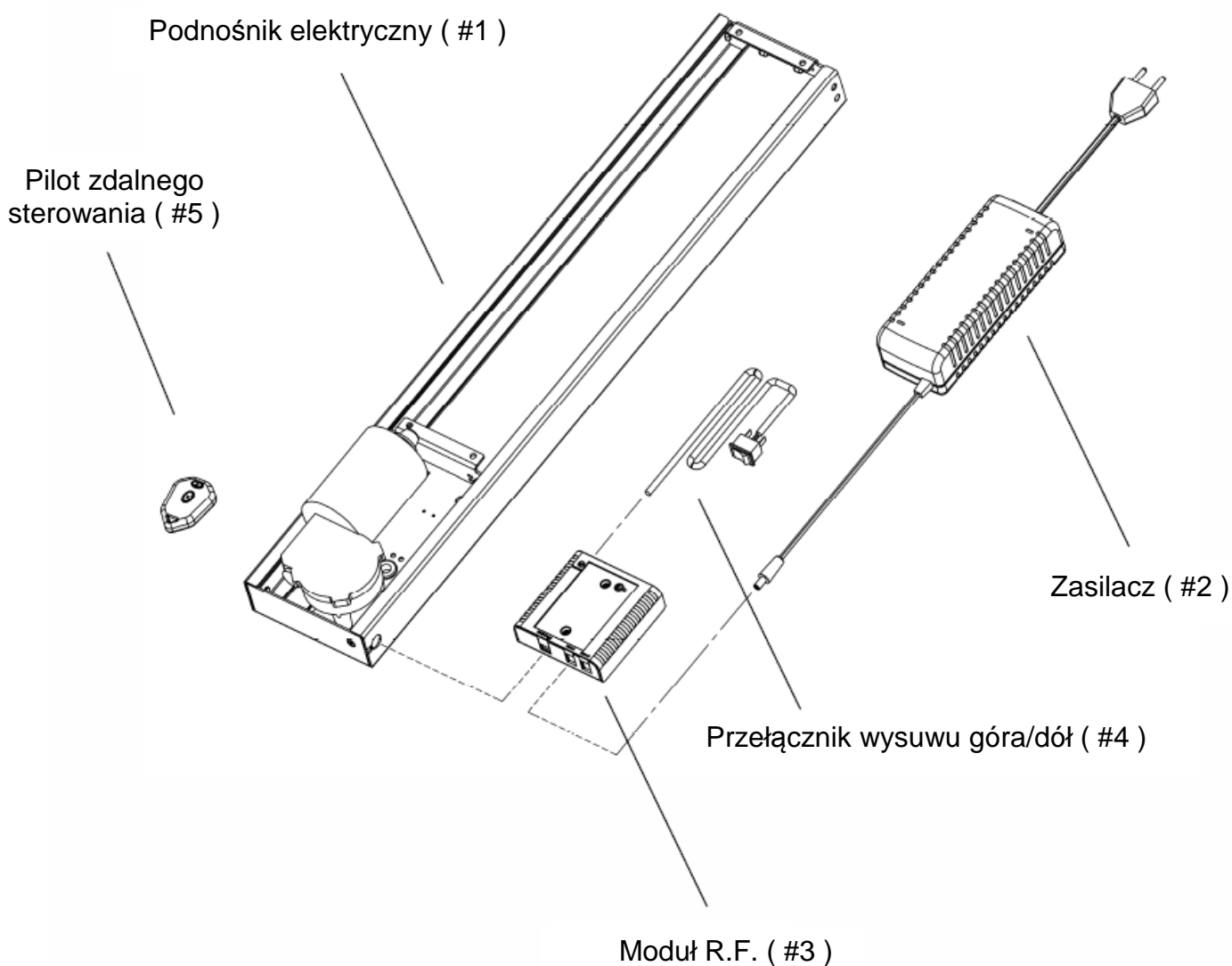
Podnośnik elektryczny do telewizorów plazmowych i LCD TS460



Instrukcja instalacji.

Elementy wchodzące w skład podnośnika (lista części):

- Podnośnik elektryczny (#1)
- Zasilacz (#2)
- Moduł R.F. (#3)
- Przełącznik wysuwu góra/dół (up/down) (#4)
- Pilot zdalnego sterowania (#5)



Instrukcja bezpieczeństwa

UWAGA! Zanim zaczniesz procedurę instalacji zawartą na str. 3, przeczytaj i zastosuj ostrzeżenia i instrukcję bezpieczeństwa zawartą na tej stronie.

OSTRZEŻNIE! URZĄDZENIE NIE SŁUŻY DO ZABAWY !

OSTRZEŻNIE! DZIECI NIE POWINNY OBSŁUGIWAĆ PODNOŚNIKA ANI PILOTA ZDALNEGO STEROWANIA !

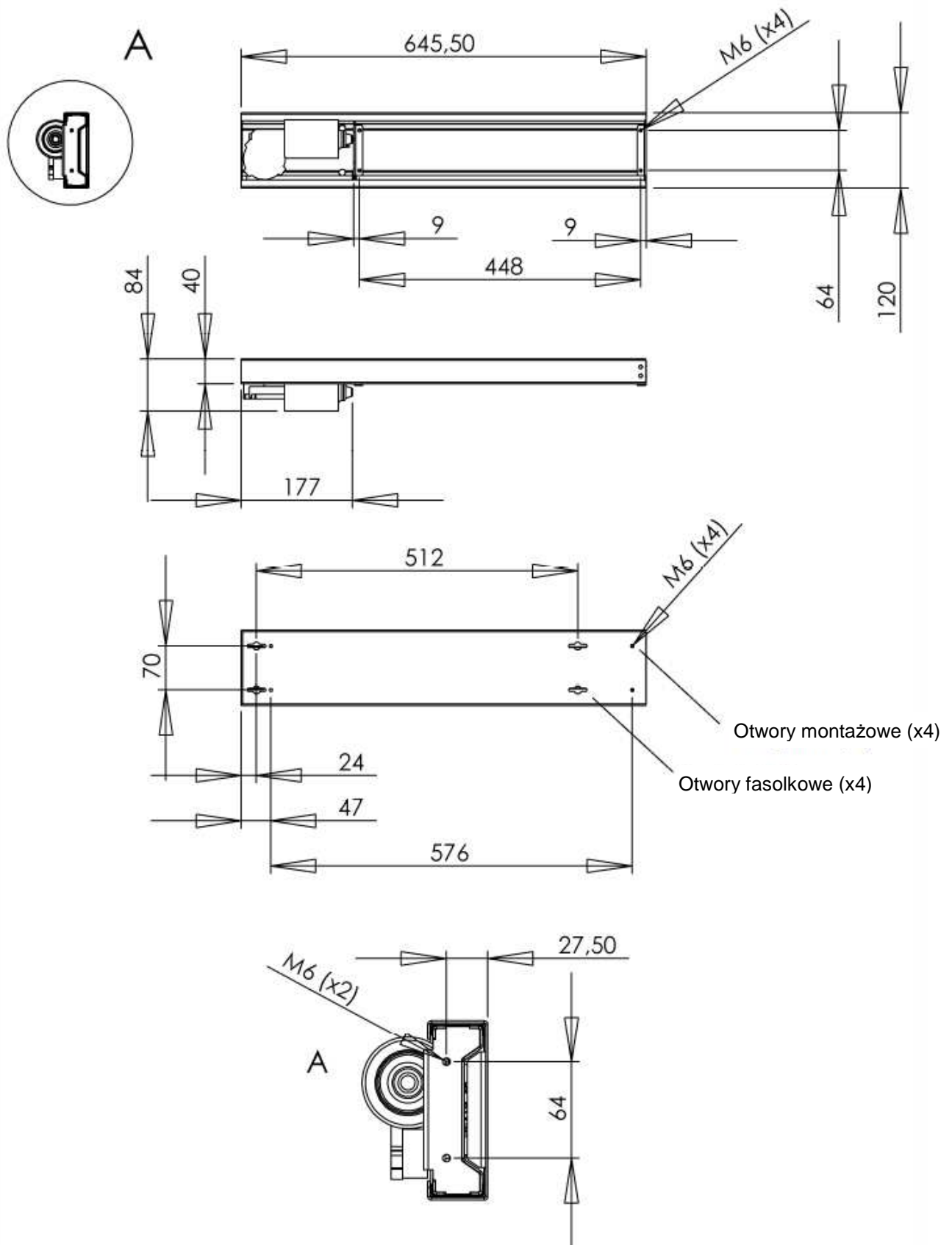
Używając poniższych wskazówek bezpieczeństwa chronisz swój podnośnik od potencjalnych uszkodzeń i zapewniasz własne bezpieczeństwo.

- Przeczytaj całą instrukcję instalacji przed zainstalowaniem i testowaniem podnośnika.
- Przeczytaj i zastosuj się do wszystkich instrukcji bezpieczeństwa.
- Przechowuj pilota zdalnego sterowania z dala od dzieci.
- W celu przeciwdziałania uszkodzeniom ciała trzymaj ręce i ubranie z dala od ruchomych części podnośnika podczas jego działania.
- Podczas instalowania i podłączenia elektrycznego podnośnika musi on być bezwzględnie odłączony od napięcia sieciowego w celu przeciwdziałania porażeniu elektrycznemu.
- Nie instaluj podnośnika, zasilacza, i modułu R.F. w miejscu narażonym na podwyższoną temperaturę na przykład w pobliżu grzejnika, ciepłego nawiewu powietrza.
- W celu uniknięcia zniszczenia zasilacza, modułu R.F., i przewodów nie kładź nic na nich i nie umieszczaj w miejscach gdzie mogą być zniszczone.
- Odłącz natychmiast podnośnik od napięcia zasilania w poniższych przypadkach:
 - Gdy przewód zasilający lub wtyczka zostaną uszkodzone lub zniszczone.
 - Gdy płyn dostanie się do podnośnika, zasilacza lub modułu R.F.
 - Gdy podnośnik, zasilacz lub moduł R.F. zostaną wystawione na działanie deszczu lub wody.
 - Gdy w podnośniku zostały wykonane jakiegokolwiek zmiany sygnalizujące potrzebę serwisowania.
- PRODUCENT zabudowujący podnośnik TV w innych produktach lub używający podnośnik TV z innymi produktami, MUSI ZAPEWNIĆ PRZECIWDZIAŁANIE USZKODZENIOM CIAŁA.
- PRODUCENT zabudowujący podnośnik TV jest zobowiązany do dostarczenia końcowemu użytkownikowi właściwych ostrzeżeń, instrukcji montażu i użytkowania.

Podnośnik elektryczny do telewizorów plazmowych i LCD TS460



Główne wymiary gabarytowe i montażowe



Podnośnik elektryczny do telewizorów plazmowych i LCD TS460



Instrukcja montażu

- 1) Wyjmij całą zawartość opakowania i porównaj z listą części.
- 2) Umieść podnośnik (#1) w miejscu, które będzie umożliwiło pełny wysuw podnośnika w górę i w dół na przykład na tylnym panelu szafki.
- 3) Przykręć podnośnik bezpiecznie do szafki. Śruby muszą być odpowiednie do materiału, który stanowi podstawę mocującą.
- 4) Podłącz wtyczki z podnośnika (#1) i zasilacza (#2) do modułu R.F. (#3).
Proszę się zapoznać z instrukcją użytkownika zapakowaną z modułem odbiorczym R.F. (zdalnego sterowania).
- 5) Podłącz wtyczkę przewodu zasilającego do gniazda sieciowego i przetestuj podnośnik.
W przypadku gdy urządzenie nie działa sprawdź wszystkie podłączenia i spróbuj ponownie.
Gdy podnośnik w dalszym ciągu nie działa przejdź do przewodnika rozwiązywania problemów.

Przewodnik rozwiązywania problemów

1. Urządzenie nie działa.
Sprawdź wszystkie podłączenia: z podnośnika do modułu R.F i z modułu R.F do zasilacza.
Upewnij się, że zasilacz jest podłączony do sprawnego gniazda zasilania.
2. Pilot zdalnego sterowania nie działa.
 - a) Sprawdź baterię poprzez naciśnięcie przycisku. Niebieska dioda na pilocie zdalnego sterowania powinna się zaświecić. Jeśli nie, wymień baterię w pilocie. W tym samym czasie sprawdź czy czerwona lampka świeci się na module R.F. podczas uruchamiania pilota zdalnego sterowania.
 - b) Sprawdź podłączenia wtyczek.

Deklaracja zgodności

Niniejszym oświadczamy z pełną odpowiedzialnością, że poniższy produkt:

- elektryczny podnośnik TV typ TS460

który jest objęty tym oświadczeniem, jest zgodny z następującymi standardami i innymi dokumentami normatywnymi:

- Dyrektywa 98/37/EØF
- Dyrektywa 89/336/EØF z późniejszymi zmianami.
- Dyrektywa 73/23/EØF z późniejszymi zmianami.

W odniesieniu do Dyrektywy Maszynowej (98/37/EF) prosimy wziąć pod uwagę, że:

- elektryczny podnośnik TV jest uznawany za maszynę oraz
- elektryczny podnośnik TV nie może być używany do czasu gdy nie zostanie całkowicie złożony i zainstalowany zgodnie z instrukcją.

Informacje zawarte w tym dokumencie mogą podlegać zmianom bez powiadomienia.

**Podnośnik elektryczny do telewizorów plazmowych i LCD
TS460**



Dystrybutor w Polsce:

KRYZA Technologies & Enterprises

ul. Orla 31a/6

75-727 Koszalin

tel. +48 502 649 749

tel./fax +48 94 34 550 43

<http://www.tvlift.pl>

email: biuro@tvlift.pl